

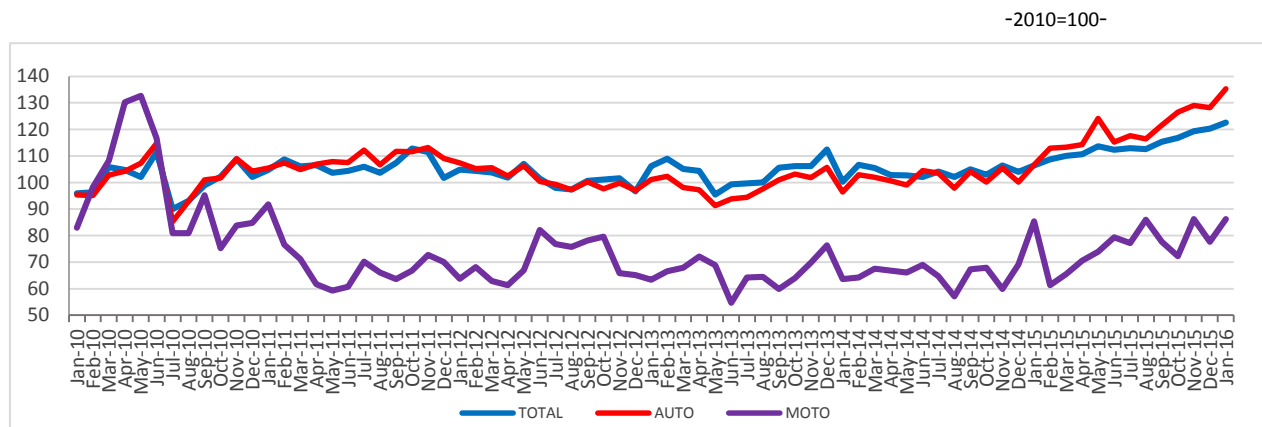
**Domeniul: Comerț - servicii**

**În luna ianuarie 2016, cifra de afaceri din comerțul cu autovehicule a crescut față de luna ianuarie 2015 cu 16,0%;**

**În luna ianuarie 2016, cifra de afaceri din serviciile de piață prestate populației au crescut față de luna ianuarie 2015 cu 14,0%**

- În luna ianuarie 2016, **volumul cifrei de afaceri din comerțul cu autovehicule și motociclete** a scăzut față de luna precedentă ca serie brută cu **21,5%**, iar ca serie ajustată în funcție de numărul de zile lucrătoare și de sezonalitate a crescut cu **1,9%**. **Volumul cifrei de afaceri pentru serviciile de piață prestate populației** a scăzut față de luna precedentă ca serie brută cu **12,4%**, iar ca serie ajustată în funcție de numărul de zile lucrătoare și de sezonalitate a crescut cu **0,5%**.
- Față de luna corespunzătoare a anului precedent, **volumul cifrei de afaceri pentru comerțul cu autovehicule și motociclete** a crescut atât ca serie brută cu **16,0%** cât și ca serie ajustată în funcție de numărul de zile lucrătoare și de sezonalitate cu **15,2%**. **Volumul cifrei de afaceri pentru serviciile de piață prestate populației**, față de luna corespunzătoare a anului precedent a crescut atât ca serie brută cu **14,0%** cât și ca serie ajustată în funcție de numărul de zile lucrătoare și de sezonalitate cu **13,9%**.

**Evoluția lunară a cifrei de afaceri în comerțul cu ridicata și cu amănuntul, întreținerea și repararea autovehiculelor și a motocicletelor**  
**(serie ajustată în funcție de numărul de zile lucrătoare și de sezonalitate)**  
**- ianuarie 2010 – ianuarie 2016 -**

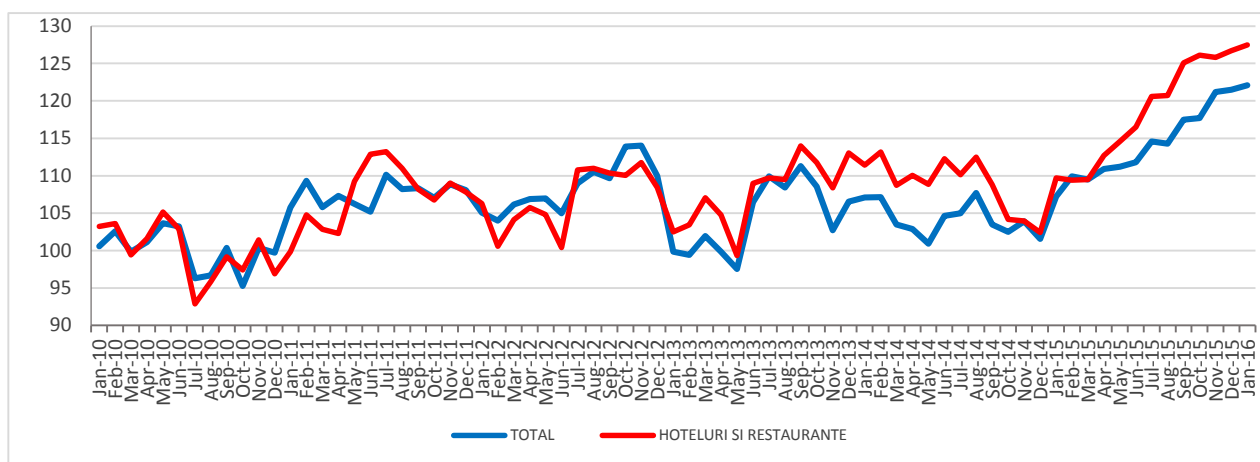


AUTO = Comerț cu autovehicule; MOTO= Comerț cu motociclete, piese și accesorii aferente, întreținerea și repararea motocicletelor

[Datele graficului în format xls \(I.2015-I.2016\)](#)

**Evoluția lunară a cifrei de afaceri pentru serviciile de piață prestate populației  
(serie ajustată în funcție de numărul de zile lucrătoare și de sezonality)  
- ianuarie 2010 – ianuarie 2016 -**

-2010=100-



Datele graficului în format xls (I.2015-I.2016)

**Indicii volumului cifrei de afaceri pentru comerțul cu autovehicule și motociclete  
și servicii de piață prestate populației**

		IANUARIE 2016 în % față de :	
		DECEMBRIE 2015	IANUARIE 2015
<b>Total comerț cu ridicata și cu amănuntul, întreținerea și repararea autovehiculelor și a motocicletelor</b>	B	<b>78,5</b>	<b>116,0</b>
	S	<b>101,9</b>	<b>115,2</b>
Comerț cu autovehicule	B	73,1	126,9
	S	105,6	126,8
Întreținerea și repararea autovehiculelor	B	94,7	112,4
	S	107,7	111,2
Comerțul cu piese și accesorii pentru autovehicule	B	81,8	104,2
	S	94,0	104,2
Comerț cu motociclete, piese și accesorii aferente; întreținerea și repararea motocicletelor	B	120,5	103,5
	S	111,0	100,9
<b>Servicii de piață prestate populației – total</b>	B	<b>87,6</b>	<b>114,0</b>
	S	<b>100,5</b>	<b>113,9</b>
din care:			
Hoteluri și restaurante	B	88,5	119,7
	S	100,6	116,2
Jocuri de noroc și alte activități recreative	B	99,3	112,1
	S	100,9	112,4
Activități ale agențiilor turistice și a tur-operatorilor; alte servicii de rezervare și asistență turistică	B	60,1	96,2
	S	85,1	115,7
Coafură și alte activități de înfrumusețare	B	85,8	121,5
	S	97,8	121,5
Spălarea, curățarea (uscată) articolelor textile și a produselor din blană	B	101,1	106,7
	S	106,6	106,7

Notă: B= serie brută; S= serie ajustată în funcție de numărul de zile lucrătoare și de sezonality

Datele tabelului in format xls

### ***Ianuarie 2016 comparativ cu decembrie 2015***

Volumul cifrei de afaceri pentru comerțul cu ridicata și cu amănuntul, întreținerea și repararea autovehiculelor și a motocicletelor, serie brută, în luna ianuarie 2016, comparativ cu luna precedentă, a înregistrat o scădere cu 21,5%, ca urmare a scăderilor înregistrate la comerțul cu autovehicule (-26,9%), comerțul cu piese și accesorii pentru autovehicule (-18,2%) și la activitățile de întreținere și reparare a autovehiculelor (-5,3%). Comerțul cu motociclete, piese și accesorii aferente; întreținerea și repararea motocicletelor a crescut cu 20,5%.

Volumul cifrei de afaceri pentru comerțul cu ridicata și cu amănuntul, întreținerea și repararea autovehiculelor și a motocicletelor, serie ajustată în funcție de numărul de zile lucrătoare și de sezonality, în luna ianuarie 2016, comparativ cu luna precedentă, a înregistrat o creștere cu 1,9%.

În ceea ce privește serviciile de piață prestate populației, în luna ianuarie 2016 față de luna precedentă, volumul cifrei de afaceri, serie brută, a înregistrat o scădere cu 12,4%, ca urmare a scăderilor înregistrate la activitățile agențiilor turistice și tur-operatorilor (-39,9%), serviciile de coafură și alte activități de înfrumusețare (-14,2%), activitățile hotelurilor și restaurantelor (-11,5%) și la activitățile de jocuri de noroc și alte activități recreative (-0,7%). Activitățile de spălare, curățarea și vopsirea textilelor și blănurilor au crescut cu 1,1%.

Volumul cifrei de afaceri, pentru serviciile de piață prestate populației, serie ajustată în funcție de numărul de zile lucrătoare și de sezonality, în luna ianuarie 2016 față de luna precedentă a înregistrat o creștere cu 0,5%.

### ***Ianuarie 2016 comparativ cu ianuarie 2015***

Volumul cifrei de afaceri pentru comerțul cu ridicata și cu amănuntul, întreținerea și repararea autovehiculelor și a motocicletelor, serie brută, în luna ianuarie 2016, comparativ cu luna ianuarie 2015 a înregistrat o creștere cu 16,0%, datorată creșterilor înregistrate la comerțul cu autovehicule (+26,9%), activitățile de întreținere și repararea autovehiculelor (+12,4%), comerțul cu piese și accesorii pentru autovehicule (+4,2%) și la comerțul cu motociclete, piese și accesorii aferente; întreținerea și repararea motocicletelor (+3,5%).

Volumul cifrei de afaceri pentru comerțul cu ridicata și cu amănuntul, întreținerea și repararea autovehiculelor și a motocicletelor, serie ajustată în funcție de numărul de zile lucrătoare și de sezonality, în luna ianuarie 2016 a înregistrat pe total o creștere cu 15,2% față de luna ianuarie 2015.

Activitatea de servicii de piață prestate populației, serie brută, în luna ianuarie 2016 a înregistrat o cifră de afaceri cu 14,0% mai mare comparativ cu luna ianuarie 2015, provenită de la serviciile de coafură și alte activități de înfrumusețare (+21,5%), hoteluri și restaurante (+19,7%), activitățile de jocuri de noroc și alte activități recreative (+12,1%) și activitățile de spălare, curățare și vopsirea textilelor și blănurilor (+6,7%). Activitățile agențiilor turistice și tur-operatorilor au scăzut cu 3,8%.

Activitatea de servicii de piață prestate populației, serie ajustată în funcție de numărul de zile lucrătoare și de sezonality, în luna ianuarie 2016 a crescut cu 13,9% comparativ cu luna ianuarie 2015.

#### **Informații suplimentare:**

Pentru interpretarea corectă a indicatorilor, vă rugăm să consultați [Precizările Metodologice atașate comunicatului pe homepage](#).

Informații suplimentare se pot obține din publicația statistică Buletin Statistic Lunar (termen de apariție 28 martie 2016) și din baza de date TEMPO on line a INS (datele pentru luna ianuarie 2016 vor fi disponibile în 15 martie 2016).

Următorul comunicat de presă va apărea joi, 14 aprilie 2016.

Arhiva comunicatelor de presă: <http://www.insse.ro/cms/ro/comunicate-de-presa-view>

#### **Compartimentul de Comunicare**

e-mail: [birou presa@insse.ro](mailto:birou presa@insse.ro)

Tel: +4021 3181869