



Valorificarea biomasei neconventionale

*CONFERINTA BIOMASA – RESURSA SI BOGATIE A
ROMANIEI, Bucuresti, 18.02.2016*



Istoric

Jan de Nul este o companie specializata in lucrari de dragaj marin si servicii conexe, cu peste 60 de ani de activitate. Compania Envisan, membră a Grupului Jan de Nul, este specializată în tratarea, remedierea și prelucrarea sedimentelor, solurilor, apei freatică și a deșeurilor specifice.

Envisan a fost înființată în 1992, având ca domeniu de activitate tratarea solurilor și apei freatică. În 1996, Envisan s-a alăturat grupului Jan De Nul ca firmă specializată în lucrări de protecția mediului, care s-a extins treptat devenind o firmă cu experiență deosebită in tehnologia mediului.

Ecologizare bataluri petroliere

2 depozite istorice
400 000 mc, inclusiv reumplere

Redarea terenului in circuit normal
Rezolvarea unei probleme istorice



Before

After

ROMANIA - CLEAN-UP OF SOIL SLUDGE LAGOONS AT ARPECHIM PITESTI

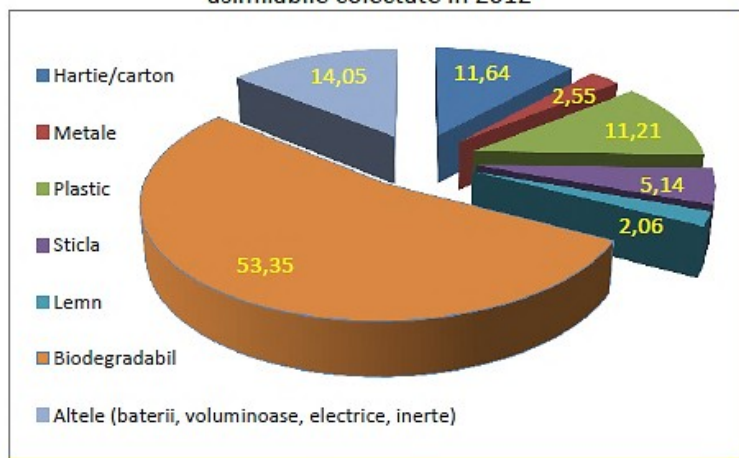
**Prima instalație finalizată în
2009 – 17 mil. €
Reconversie începută în 2013 –
20 mil. €**



Envisan N.V. Belgia, Sucursala Pitești
Membru al Jan de Nul Group

Situația deșeurilor din Romania

Figura 7.3 Compoziția procentuală a deșeurilor menajere și asimilabile colectate în 2012



Sursa: Agenția Națională pentru Protecția Mediului

Tabel 7.1 Deșeuri colectate de Municipality în anul 2012

Deșeuri colectate	Cantitate colectată - mii t	Procent %
deșeuri menajere	3768	76.43
deșeuri din servicii municipale	681	13.81
deșeuri din construcții/demolări	481	9.76
TOTAL	4930	100%

Sursa: Agenția Națională pentru Protecția Mediului

Tabele preluate din "RAPORT ANUAL PRIVIND STAREA MEDIULUI ÎN ROMÂNIA, ANUL 2014", ANPM-MMAP

Deseuri municipale colectate, pe locuitor (sursa: INS)

	2003	2004	2005	2006	2007	2008	2009	2010	
Qmwc (tone)	6,040,230	6,001,200	6,558,363	6,334,491	6,187,943	6,558,342	6,264,778	5,311,111	
Populația (la 1 Ianuarie)	21,772,774	21,711,252	21,658,528	21,610,213	21,565,119	21,528,627	21,498,616	21,471,111	
Qmwc/ locuitor (kg/locuitor)	277	276	303	293	287	305	291	247	

Efectele depozitarii fracției biodegradabile

Emisiile de gaze cu efect de sera pe sectoare de activitate, mii tone, Romania (*sursa: INS*)

Total emisii de gaze cu (echivalent CO2)			
din care:			
Fracția			

“În depozitele de deșeuri, **deșeurile biodegradabile** se descompun, producând gaze și levigat. Dacă nu sunt capturate, **gazele generate** de depozitele de deșeuri contribuie în mod semnificativ la efectul de seră, deoarece acestea constau în principal din **metan**, care este de **23 de ori mai puternic decât dioxidul de carbon** în ceea ce privește efectul asupra schimbărilor climatice în perspectiva orizontului de 100 de ani luat în considerare de Grupul interguvernamental privind schimbările climatice (IPCC). Înainte de adoptarea Directivei privind depozitele de deșeuri, **emisiile de metan generate de depozitele de deșeuri reprezentau 30% din emisiile antropice globale de metan în atmosferă** “

Sursa: “Carte verde privind gestionarea deșeurilor biologice în Uniunea Europeană”, Comisia Europeană - SEC(2008) 2936

Valorificarea deșeurilor de biomasa provenite din sortarea deșeurilor municipale

Tratare Termică

Co-Incinerare

Capacitate producție: 20 MW termic
5.4 MW electric

Incinerator cu pat fluidizat de nisip

Recuperare deșeu solid inert (sticlă,
metal, CSP) => valorificare totală



De ce biomasa din deșeuri?

Avantaje

>90% conținut de carbon regenerabil*

Se evita depozitarea unui deșeu puternic producător de gaze cu efect de sera



Valorificare Finală

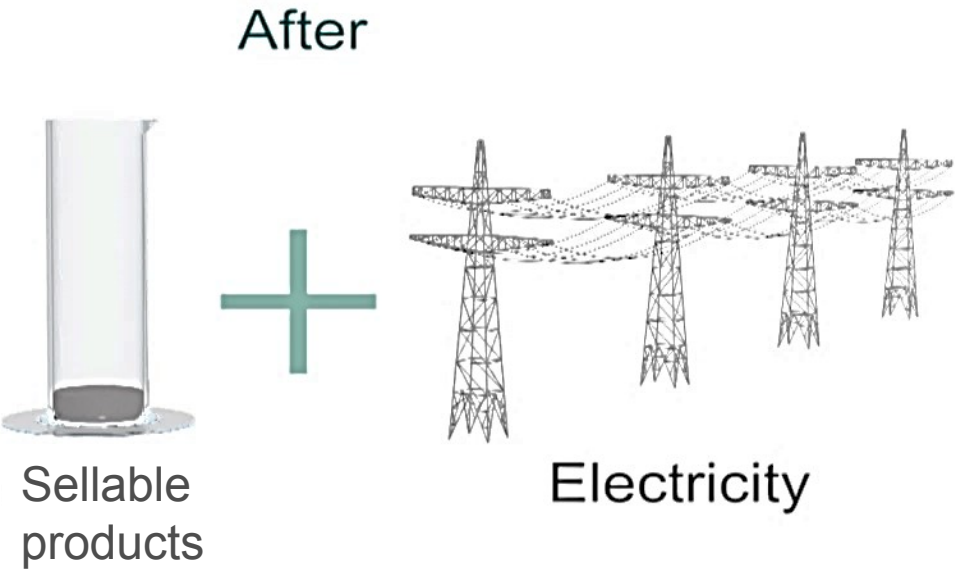
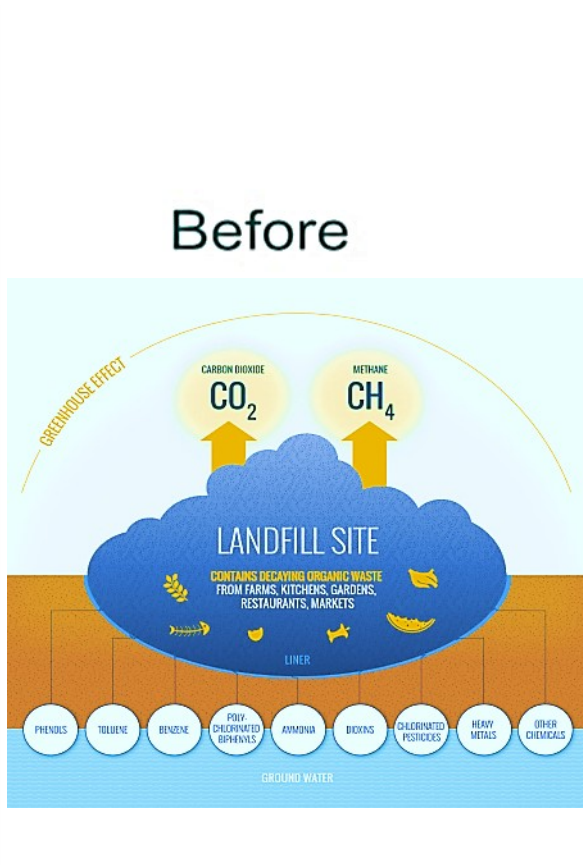
Peste 50% din deseurile municipale reprezintă deseuri biodegradabile

Lipsa unei alternative viabile la nivel national

**conform analizelor efectuate de catre Evisan la un laborator autorizat*

Depozitare vs valorificare energetica

Potențial de producere a electricității pentru 30 000 de familii



Va mulțumesc!

Contact



Envisan NV, Belgia -
Sucursala Pitești
Comuna Oarja 117545
sat Oarja, nr.786 Bis
Pitești, jud. Argeș | Romania
T +40 248 223 313
F +40 248 223 062
traian.ionescu@envisan.com
M +40 722 831 473