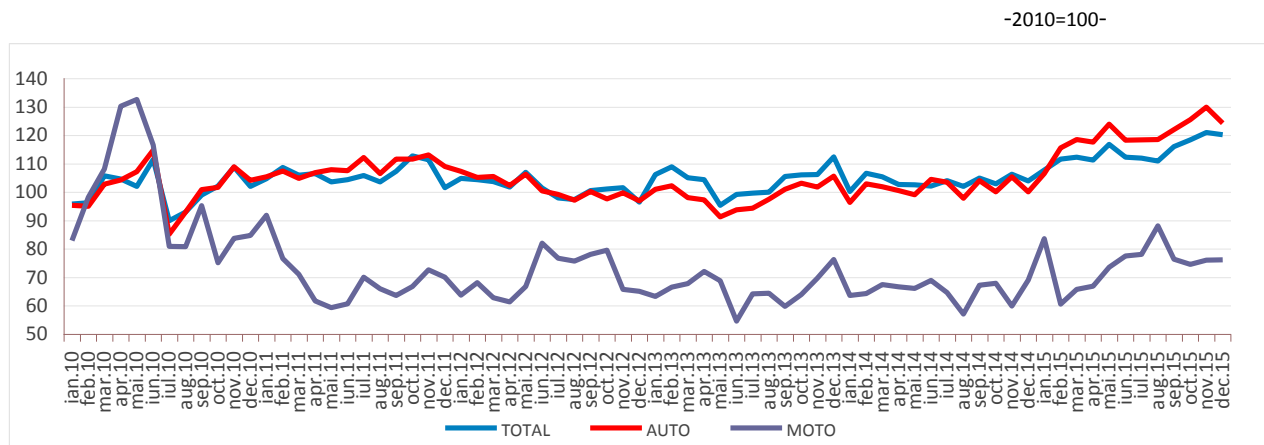


Domeniul: Comerț - servicii

COMERȚUL CU AUTOVEHICULE A CRESCUT ÎN ANUL 2015 CU 10,3%; SERVICIILE DE PIAȚĂ PRESTATE POPULAȚIEI AU CRESCUT ÎN ANUL 2015 CU 9,5%

- În luna decembrie 2015, **volumul cifrei de afaceri din comerțul cu autovehicule și motociclete** a scăzut față de luna precedentă atât ca serie brută cu **4,5%** cât și ca serie ajustată în funcție de numărul de zile lucrătoare și de sezonalityte cu **0,6%**. **Volumul cifrei de afaceri pentru serviciile de piață prestate populației** a crescut față de luna precedentă atât ca serie brută cu **1,3%** cât și ca serie ajustată în funcție de numărul de zile lucrătoare și de sezonalityte cu **0,8%**.
- Față de luna corespunzătoare a anului precedent, **volumul cifrei de afaceri pentru comerțul cu autovehicule și motociclete** a crescut atât ca serie brută cu **18,9%** cât și ca serie ajustată în funcție de numărul de zile lucrătoare și de sezonalityte cu **15,7%**. **Volumul cifrei de afaceri pentru serviciile de piață prestate populației** a crescut atât ca serie brută cu **20,7%** cât și ca serie ajustată în funcție de numărul de zile lucrătoare și de sezonalityte cu **19,9%**.
- În anul 2015, **volumul cifrei de afaceri din comerțul cu autovehicule și motociclete** a crescut față de anul 2014 ca serie brută cu **10,3%**. **Volumul cifrei de afaceri pentru serviciile de piață prestate populației** a crescut ca serie brută cu **9,5%**.

Evoluția lunară a cifrei de afaceri în comerțul cu ridicata și cu amănuntul, întreținerea și repararea autovehiculelor și a motocicletelor
(serie ajustată în funcție de numărul de zile lucrătoare și de sezonalityte)
- ianuarie 2010 – decembrie 2015 -

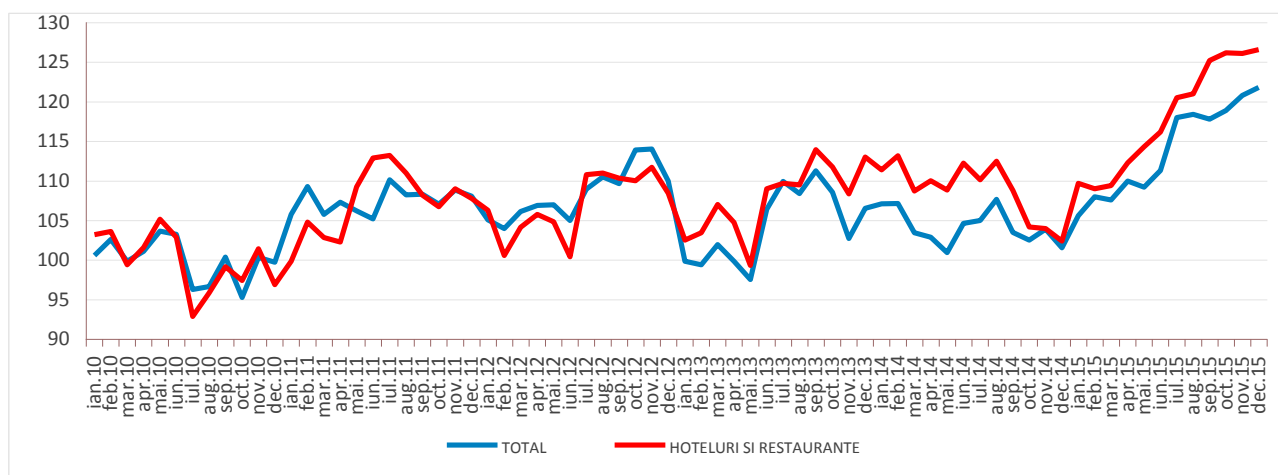


AUTO = Comerț cu autovehicule; MOTO= Comerț cu motociclete, piese și accesorii aferente, întreținerea și repararea motocicletelor

[Datele graficului în format xls \(XII.2014-XII.2015\)](#)

**Evoluția lunară a cifrei de afaceri pentru serviciile de piață prestate populației
(serie ajustată în funcție de numărul de zile lucrătoare și de sezonality)
- ianuarie 2010 – decembrie 2015 -**

-2010=100-



Datele graficului în format xls (XII.2014-XII.2015)

**Indicii volumului cifrei de afaceri pentru comerțul cu autovehicule și motociclete
și servicii de piață prestate populației**

		DECEMBRIE 2015 în % față de :		Anul 2015/ Anul 2014 -%-
		NOIEMBRIE 2015	DECEMBRIE 2014	
Total comerț cu ridicata și cu amănuntul, întreținerea și repararea autovehiculelor și a motocicletelor	B	95,5	118,9	110,3
	S	99,4	115,7	-
Comerț cu autovehicule	B	100,8	129,7	119,3
	S	95,6	124,2	-
Întreținerea și repararea autovehiculelor	B	99,3	109,6	106,4
	S	99,5	106,6	-
Comerțul cu piese și accesorii pentru autovehicule	B	87,0	107,1	100,4
	S	99,5	104,6	-
Comerț cu motociclete, piese și accesorii aferente; întreținerea și repararea motocicletelor	B	95,6	111,2	116,8
	S	100,1	110,3	-
Servicii de piață prestate populației – total	B	101,3	120,7	109,5
	S	100,8	119,9	-
din care:				
Hoteluri și restaurante	B	100,9	125,2	108,7
	S	100,5	123,7	-
Jocuri de noroc și alte activități recreative	B	102,3	101,9	105,1
	S	101,2	103,8	-
Activități ale agențiilor turistice și a tur-operatorilor; alte servicii de rezervare și asistență turistică	B	100,0	158,3	123,5
	S	107,2	146,1	-
Coafură și alte activități de înfrumusețare	B	116,4	123,9	114,9
	S	108,6	121,8	-
Spălarea, curățarea (uscată) articolelor textile și a produselor din blană	B	93,7	104,0	99,9
	S	94,3	102,5	-

Notă: B= serie brută; S= serie ajustată în funcție de numărul de zile lucrătoare și de sezonality

Datele tabelului in format xls

Decembrie 2015 comparativ cu noiembrie 2015

Volumul cifrei de afaceri pentru comerțul cu ridicata și cu amănuntul, întreținerea și repararea autovehiculelor și a motocicletelor, serie brută, în luna decembrie 2015, comparativ cu luna precedentă, a înregistrat o scădere cu 4,5%, ca urmare a scăderilor înregistrate la comerțul cu piese și accesorii pentru autovehicule (-13,0%), comerțul cu motociclete, piese și accesorii aferente; întreținerea și repararea motocicletelor (-4,4%) și la activitățile de întreținere și reparare a autovehiculelor (-0,7%). Comerțul cu autovehicule a crescut cu 0,8%.

Volumul cifrei de afaceri pentru comerțul cu ridicata și cu amănuntul, întreținerea și repararea autovehiculelor și a motocicletelor, serie ajustată în funcție de numărul de zile lucrătoare și de sezonabilitate, în luna decembrie 2015, comparativ cu luna precedentă, a înregistrat o scădere cu 0,6%.

În ceea ce privește serviciile de piață prestate populației, în luna decembrie 2015 față de luna precedentă, volumul cifrei de afaceri, serie brută, a înregistrat o creștere cu 1,3%, ca urmare a creșterilor înregistrate la serviciile de coafură și alte activități de înfrumusețare (+16,4%), activitățile de jocuri de noroc și alte activități recreative (+2,3%) și la activitățile hotelurilor și restaurantelor (+0,9%). Activitățile de spălare, curățarea și vopsirea textilelor și blănurilor au scăzut cu 6,3%. Activitățile agențiilor turistice și tur-operatorilor au rămas la același nivel.

Volumul cifrei de afaceri, pentru serviciile de piață prestate populației, serie ajustată în funcție de numărul de zile lucrătoare și de sezonabilitate, în luna decembrie 2015 față de luna precedentă a înregistrat o creștere cu 0,8%.

Decembrie 2015 comparativ cu decembrie 2014

Volumul cifrei de afaceri pentru comerțul cu ridicata și cu amănuntul, întreținerea și repararea autovehiculelor și a motocicletelor, serie brută, în luna decembrie 2015, comparativ cu luna decembrie 2014 a înregistrat o creștere cu 18,9%, datorată creșterilor înregistrate la comerțul cu autovehicule (+29,7%), comerțul cu motociclete, piese și accesorii aferente; întreținerea și repararea motocicletelor (+11,2%), activitățile de întreținere și repararea autovehiculelor (+9,6%) și la comerțul cu piese și accesorii pentru autovehicule (+7,1%).

Volumul cifrei de afaceri pentru comerțul cu ridicata și cu amănuntul, întreținerea și repararea autovehiculelor și a motocicletelor, serie ajustată în funcție de numărul de zile lucrătoare și de sezonabilitate, în luna decembrie 2015 a înregistrat pe total o creștere cu 15,7% față de luna decembrie 2014.

Activitatea de servicii de piață prestate populației, serie brută, în luna decembrie 2015 a înregistrat o cifră de afaceri cu 20,7% mai mare comparativ cu luna decembrie 2014, provenită de la activitățile agențiilor turistice și tur-operatorilor (+58,3%), hoteluri și restaurante (+25,2%), serviciile de coafură și alte activități de înfrumusețare (+23,9%), activitățile de spălare, curățare și vopsirea textilelor și blănurilor (+4,0%) și activitățile de jocuri de noroc și alte activități recreative (+1,9%).

Activitatea de servicii de piață prestate populației, serie ajustată în funcție de numărul de zile lucrătoare și de sezonabilitate, în luna decembrie 2015 a crescut cu 19,9% comparativ cu luna decembrie 2014.

Anul 2015 comparativ cu anul 2014

În anul 2015 comparativ cu anul 2014, volumul cifrei de afaceri pentru comerțul cu ridicata și cu amănuntul, întreținerea și repararea autovehiculelor și a motocicletelor, serie brută, a crescut cu 10,3%, datorită creșterilor înregistrate la comerțul cu autovehicule (+19,3%), comerțul cu motociclete, piese și accesorii aferente; întreținerea și repararea motocicletelor (+16,8%), întreținerea și repararea autovehiculelor (+6,4%) și la activitățile provenite din comerțul cu piese și accesorii pentru autovehicule (+0,4%).

Activitatea de **servicii de piață prestate populației, serie brută**, în anul 2015 a înregistrat o cifră de afaceri cu 9,5% mai mare comparativ cu anul 2014, provenită de la activitățile agențiilor turistice și tur-operatorilor (+23,5%), serviciile de cofură și alte activități de înfrumusețare (+14,9%), activitățile hotelurilor și restaurantelor (+8,7%) și activitățile de jocuri de noroc și alte activități recreative (+5,1%). Scăderi au înregistrat activitățile de spălare, curățare și vopsirea textilelor și blănurilor (-0,1%).

Informații suplimentare:

Pentru interpretarea corectă a indicatorilor, vă rugăm să consultați [Precizările Metodologice atașate comunicatului pe homepage](#).

Informații suplimentare se pot obține din publicația statistică Buletin Statistic Lunar (termen de apariție 26 februarie 2016) și din baza de date TEMPO on line a INS (datele pentru luna decembrie 2015 vor fi disponibile în 15 februarie 2016).

Următorul comunicat de presă va apărea luni, 14 martie 2016.

Arhiva comunicatelor de presă: <http://www.insse.ro/cms/ro/comunicate-de-presa-view>

Compartimentul de Comunicare

e-mail: birou presa@insse.ro

Tel: +4021 3181869